



**SISTEM PERAKAUNAN AKRUAN
KERAJAAN NEGERI
(iSPEKS)**

USER MANUAL

**Penyatuan Aset
(Pengurusan Aset & Inventori)**

Untuk

**JABATAN AKAUNTAN NEGARA
MALAYSIA**



TERHAD

Ringkasan Penyerahan	
Penerangan	Objektif dokumen penyediaan Manual Pengguna ini adalah untuk membantu pengguna sistem memahami aliran proses dan merupakan bahan rujukan atau panduan penggunaan sistem iSPEKS ini. Dokumentasi ini juga menerangkan dengan terperinci bagaimana sistem ini berfungsi dan memberi gambaran kepada pengguna bagaimana untuk menggunakan sistem tersebut.
Aliran Kerja atau Aliran Tugas	Sila rujuk lampiran yang disediakan
Kriteria Penerimaan	Tidak berkenaan.
Keputusan Ujian (Jika berkaitan)	Tidak berkenaan.
Komen	Tidak berkenaan.

Pentadbiran dan Pengurusan Dokumen**Semakan Dokumen**

No	Version	Date	Update By	Notes
1	1.0	08/03/2018	TTSB	Keluaran Versi 1.0
2	1.1	09/03/2020	TTSB	Keluaran Versi 1.1

ISI KANDUNGAN

1.0 GLOSARI.....	4
2.0 PENYATUAN ASET.....	5
2.1 Skrin Penyedia	5
2.2 Skrin Penyemak	19
2.3 Skrin Pelulus	24

1.0 GLOSARI

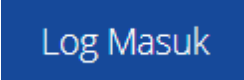
Terma	Keterangan Proses
TTSB	Theta Technologies Sdn. Bhd
iSPEKS	Sistem Perakaunan Akruan Kerajaan Negeri
JANM	Jabatan Akauntan Negara Malaysia
MODUL	Modul Pengurusan Aset & Inventori

2.0 PENYATUAN ASET

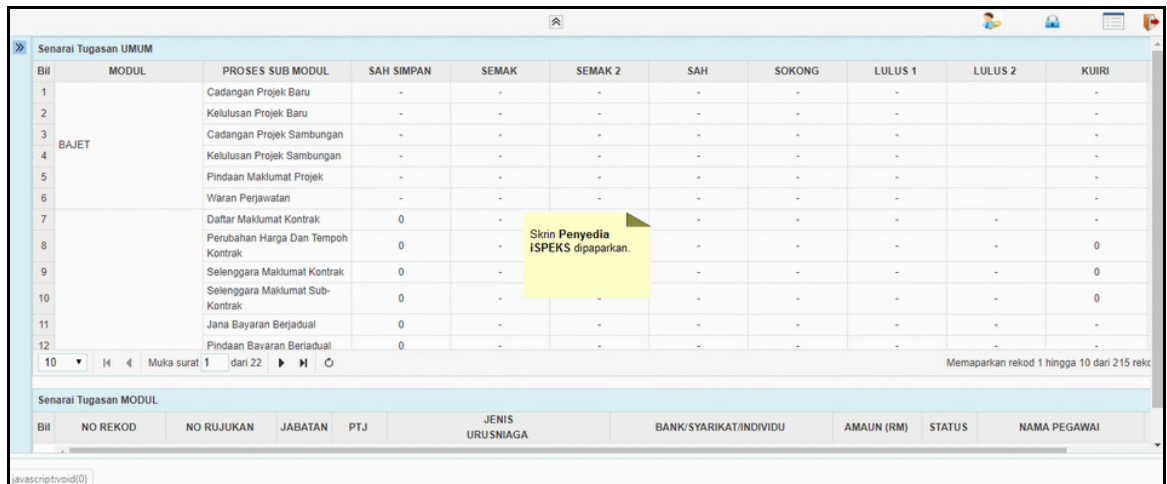
2.1 Skrin Penyedia

1. Skrin iSPEKS Login dipaparkan.



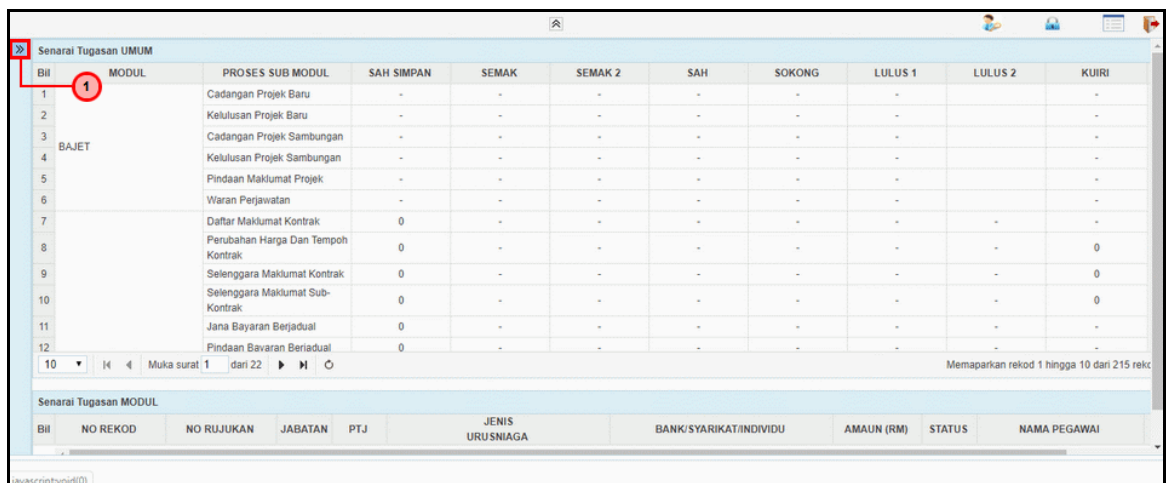
Langkah	Tindakan	Catatan
1	Pada medan Nombor Kad Pengenalan, masukkan data yang berkenaan.	
2	Pada medan Kata Laluan, masukkan data yang berkenaan.	
3	Klik butang  .	

2. Skrin Penyedia iSPEKS dipaparkan.



Bil	MODUL	PROSES SUB MODUL	SAH SIMPAN	SEMAK	SEMAK 2	SAH	SOKONG	LULUS 1	LULUS 2	KUIRI
1	BAJET	Cadangan Projek Baru	-	-	-	-	-	-	-	-
2		Kelulusan Projek Baru	-	-	-	-	-	-	-	-
3		Cadangan Projek Sambungan	-	-	-	-	-	-	-	-
4		Kelulusan Projek Sambungan	-	-	-	-	-	-	-	-
5		Pindaan Maklumat Projek	-	-	-	-	-	-	-	-
6		Waran Perjawatan	-	-	-	-	-	-	-	-
7		Daftar Maklumat Kontrak	0	-	-	-	-	-	-	-
8		Perubahan Harga Dan Tempoh Kontrak	0	-	-	-	-	-	-	0
9		Selenggara Maklumat Kontrak	0	-	-	-	-	-	-	0
10		Selenggara Maklumat Sub-Kontrak	0	-	-	-	-	-	-	0
11		Jana Bayaran Berjadual	0	-	-	-	-	-	-	-
12		Pindaan Bawaran Beriadual	0	-	-	-	-	-	-	-

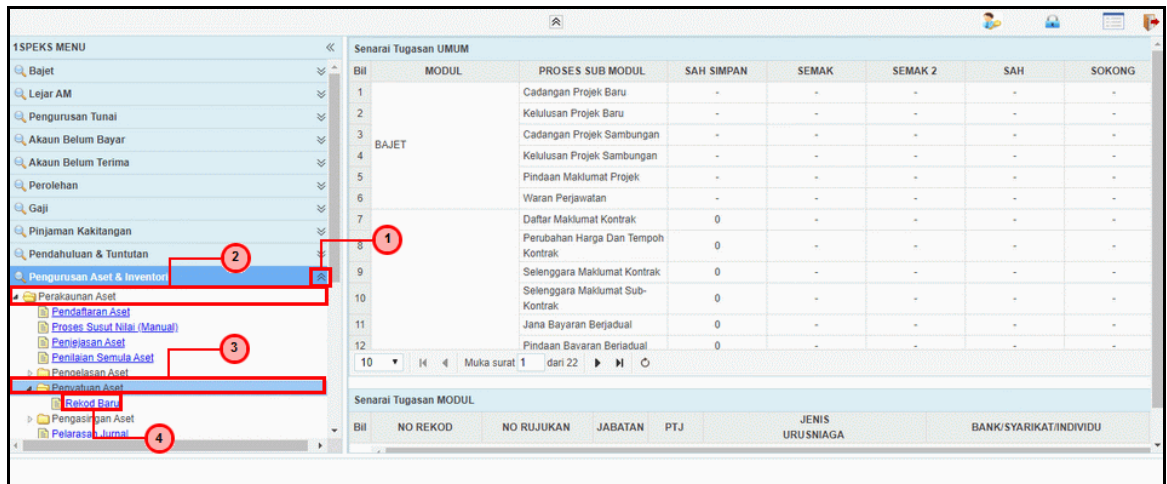
3. Skrin Penyedia iSPEKS dipaparkan.



Bil	MODUL	PROSES SUB MODUL	SAH SIMPAN	SEMAK	SEMAK 2	SAH	SOKONG	LULUS 1	LULUS 2	KUIRI
1	BAJET	Cadangan Projek Baru	-	-	-	-	-	-	-	-
2		Kelulusan Projek Baru	-	-	-	-	-	-	-	-
3		Cadangan Projek Sambungan	-	-	-	-	-	-	-	-
4		Kelulusan Projek Sambungan	-	-	-	-	-	-	-	-
5		Pindaan Maklumat Projek	-	-	-	-	-	-	-	-
6		Waran Perjawatan	-	-	-	-	-	-	-	-
7		Daftar Maklumat Kontrak	0	-	-	-	-	-	-	-
8		Perubahan Harga Dan Tempoh Kontrak	0	-	-	-	-	-	-	0
9		Selenggara Maklumat Kontrak	0	-	-	-	-	-	-	0
10		Selenggara Maklumat Sub-Kontrak	0	-	-	-	-	-	-	0
11		Jana Bayaran Berjadual	0	-	-	-	-	-	-	-
12		Pindaan Bawaran Beriadual	0	-	-	-	-	-	-	-

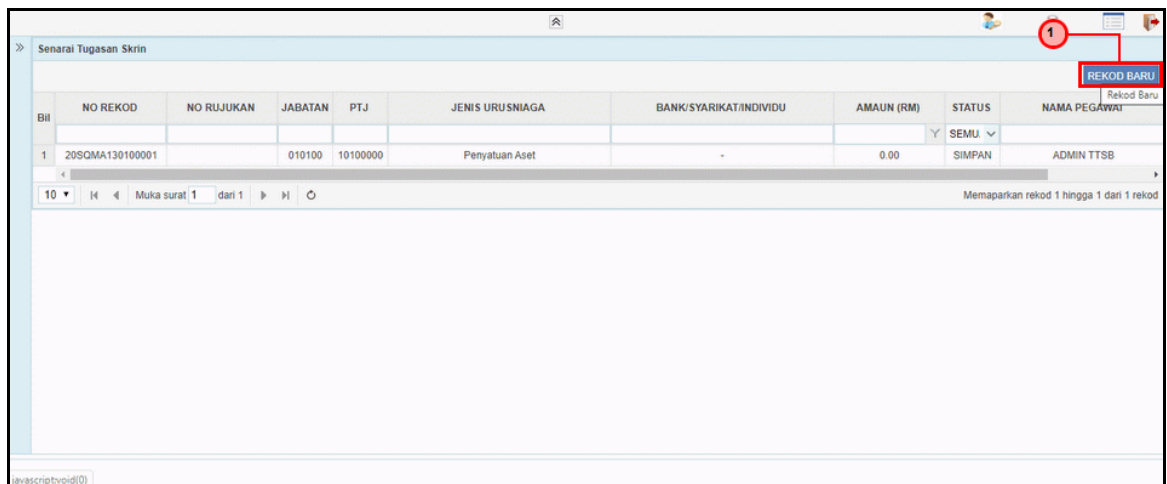
Langkah	Tindakan	Catatan
1	Klik ikon >>> untuk paparan Menu.	

4. Skrin Penyedia iSPEKS dipaparkan.



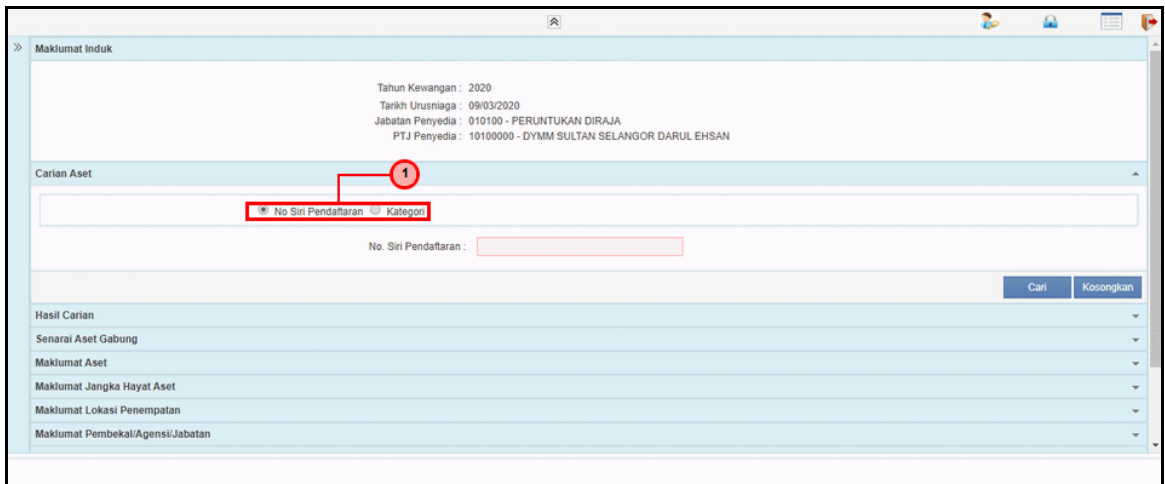
Langkah	Tindakan	Catatan
1	Klik menu Pengurusan Aset & Inventori.	
2	Klik menu Perakaunan Aset.	
3	Klik <i>folder</i> Penyatuan Aset.	
4	Klik menu REKOD BARU.	

5. Skrin Penyedia iSPEKS dipaparkan.



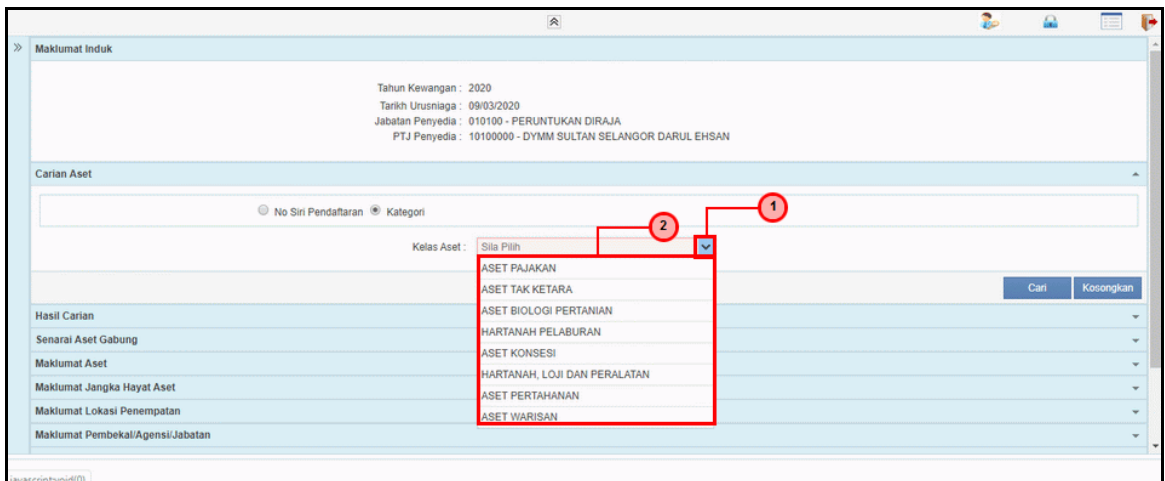
Langkah	Tindakan	Catatan
1	Klik butang REKOD BARU .	

6. Skrin Penyedia iSPEKS dipaparkan.



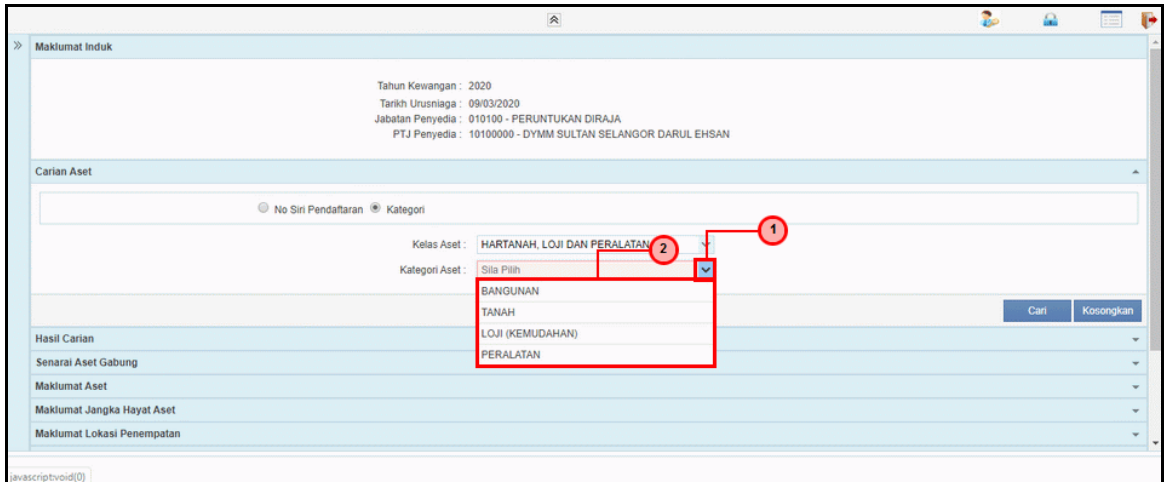
Langkah	Tindakan	Catatan
1	Tandakan pada pilihan <input checked="" type="radio"/> samaada No Siri Pendaftaran atau Kategori di ruangan Carian Aset.	

7. Skrin Penyedia iSPEKS dipaparkan.



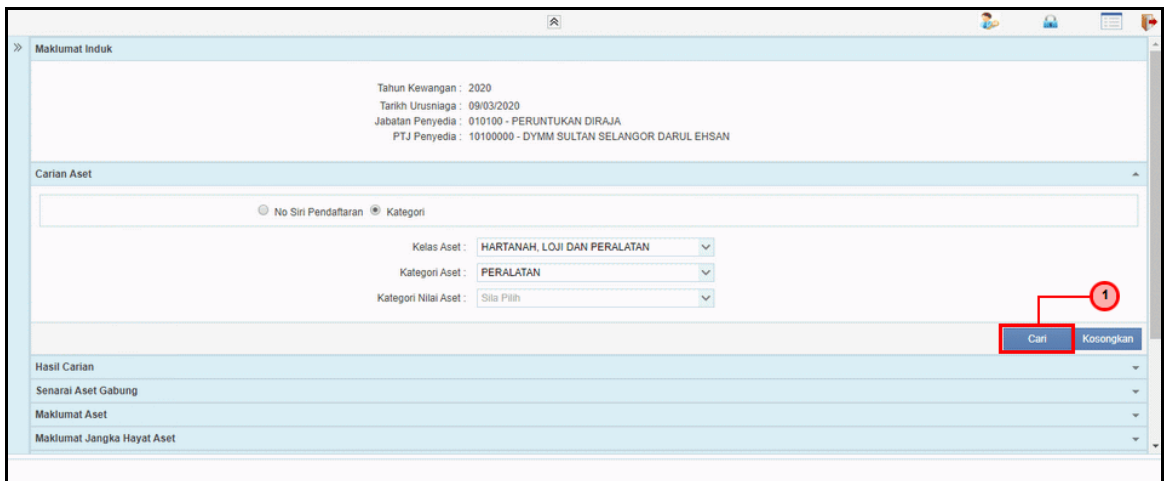
Langkah	Tindakan	Catatan
1	Klik senarai pilihan Kelas Aset.	
2	Pilih Kelas Aset yang berkenaan.	

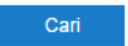
8. Skrin Penyedia iSPEKS dipaparkan.



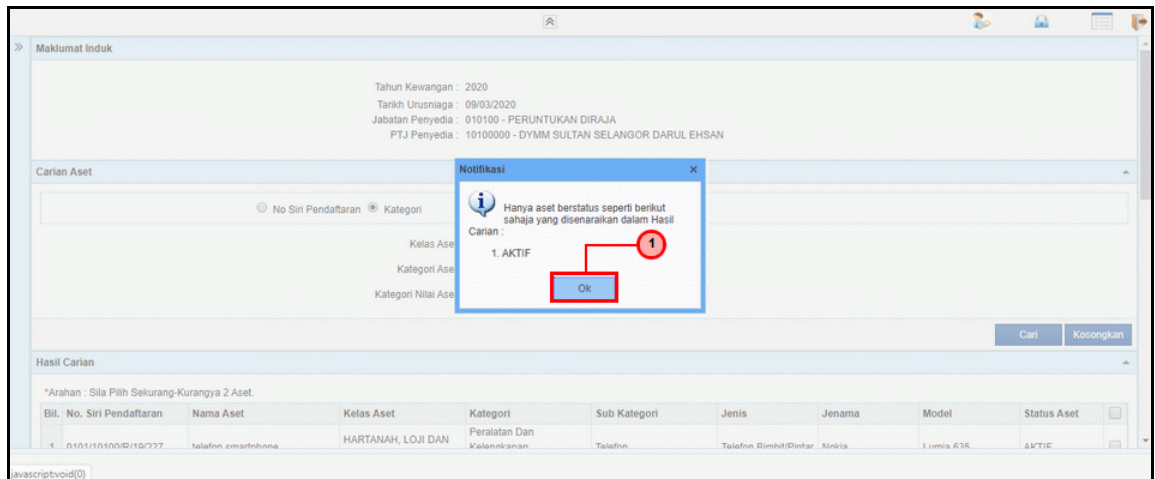
Langkah	Tindakan	Catatan
1	Klik senarai pilihan Kategori Aset.	
2	Pilih Kategori Aset yang berkenaan.	

9. Skrin Penyedia iSPEKS dipaparkan.



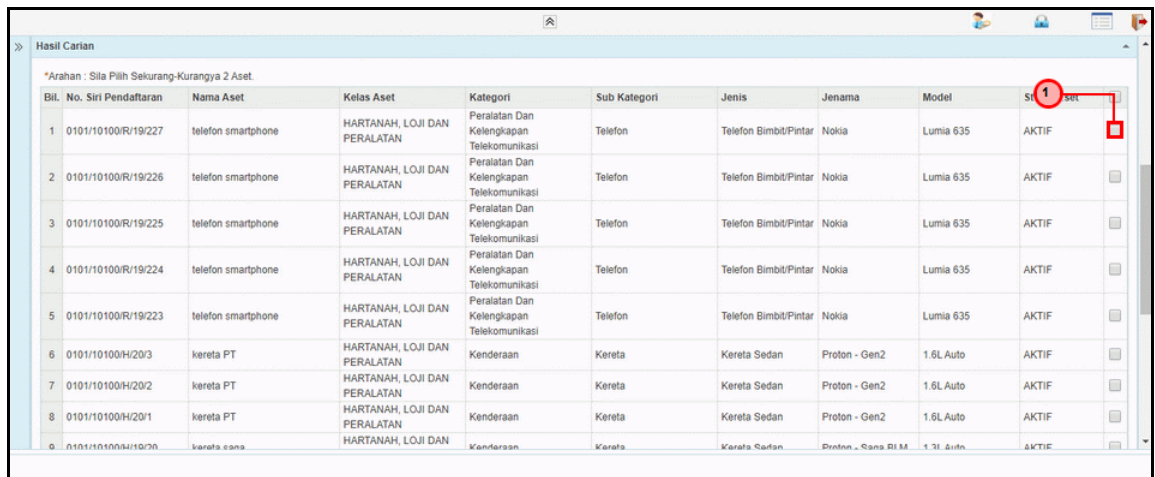
Langkah	Tindakan	Catatan
1	Klik butang  .	

10. Skrin Penyedia iSPEKS dipaparkan.



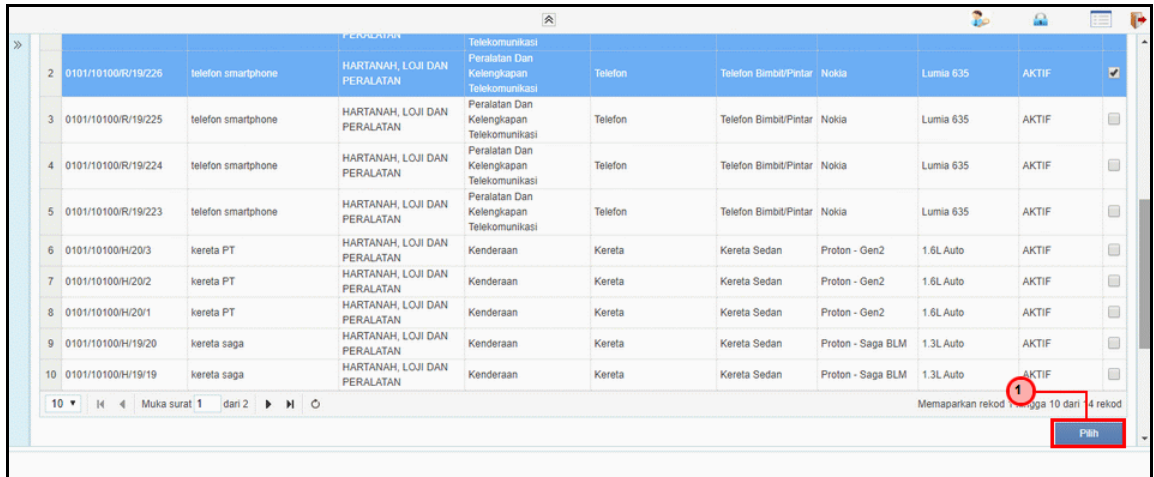
Langkah	Tindakan	Catatan
1	Klik butang .	

11. Skrin Penyedia iSPEKS dipaparkan.



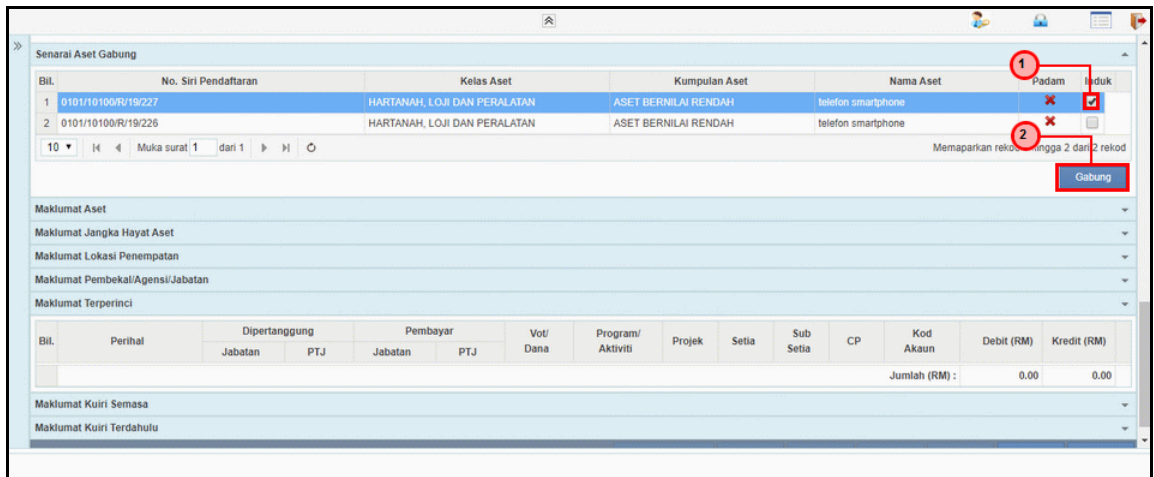
Langkah	Tindakan	Catatan
1	Hasil carian akan dipaparkan pada panel Hasil Carian. Tandakan <input checked="" type="checkbox"/> sekurang-kurangnya DUA (2) aset utk tujuan penyatuan aset.	

12. Skrin Penyedia iSPEKS dipaparkan.



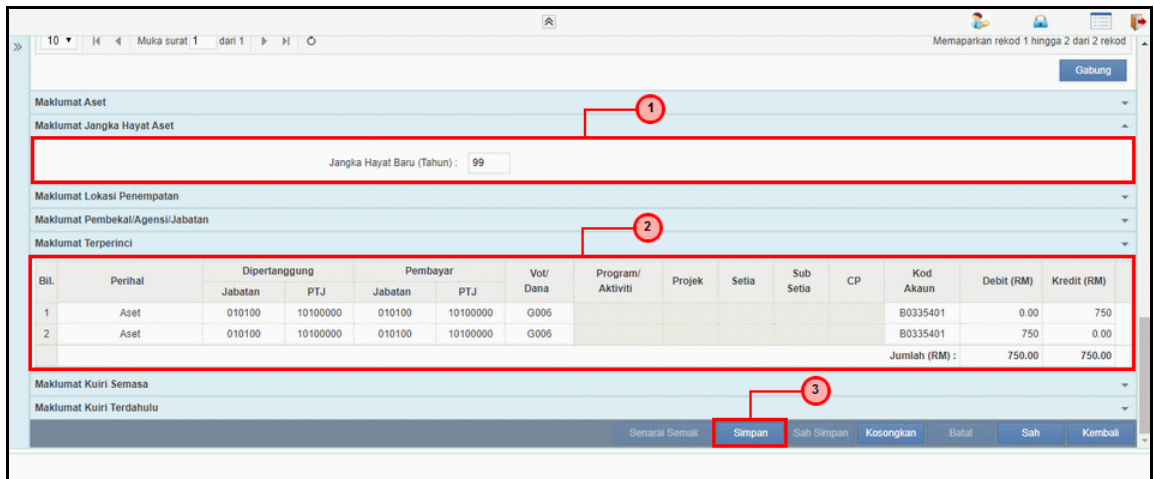
Langkah	Tindakan	Catatan
1	Klik butang Pilih .	

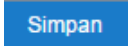
13. Skrin Penyedia iSPEKS dipaparkan.



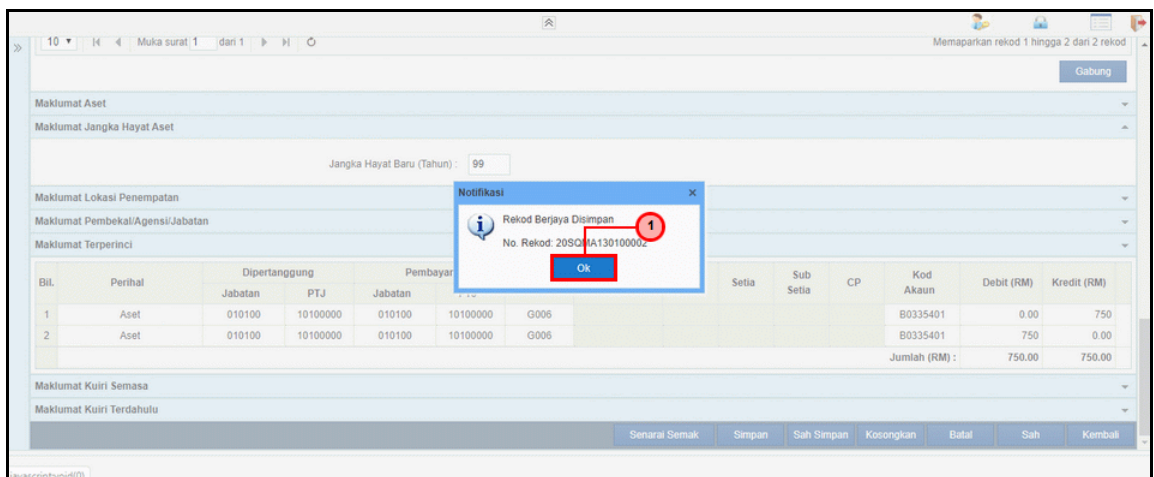
Langkah	Tindakan	Catatan
1	Aset yang dipilih akan dipaparkan pada panel Senarai Aset Gabung. Di ruangan Induk, tandakan <input checked="" type="checkbox"/> pada rekod yang terpilih.	
2	Klik butang Gabung .	

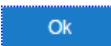
14. Skrin Penyedia iSPEKS dipaparkan.



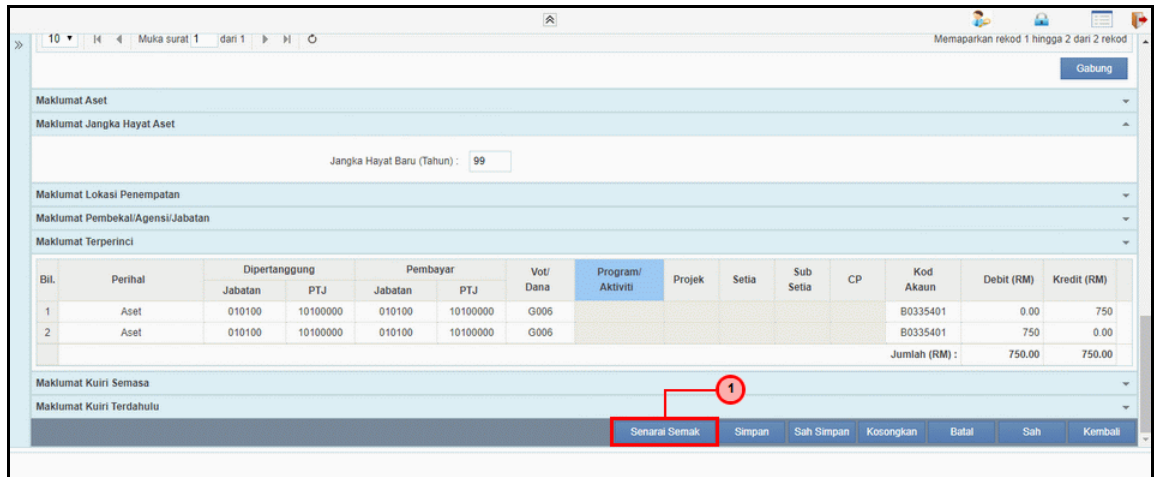
Langkah	Tindakan	Catatan
1	Semak maklumat yang dipaparkan pada panel Maklumat Jangka Hayat Aset.	
2	Semak maklumat yang dipaparkan pada panel Maklumat Terperinci.	
3	Klik butang  .	

15. Skrin Penyedia iSPEKS dipaparkan.



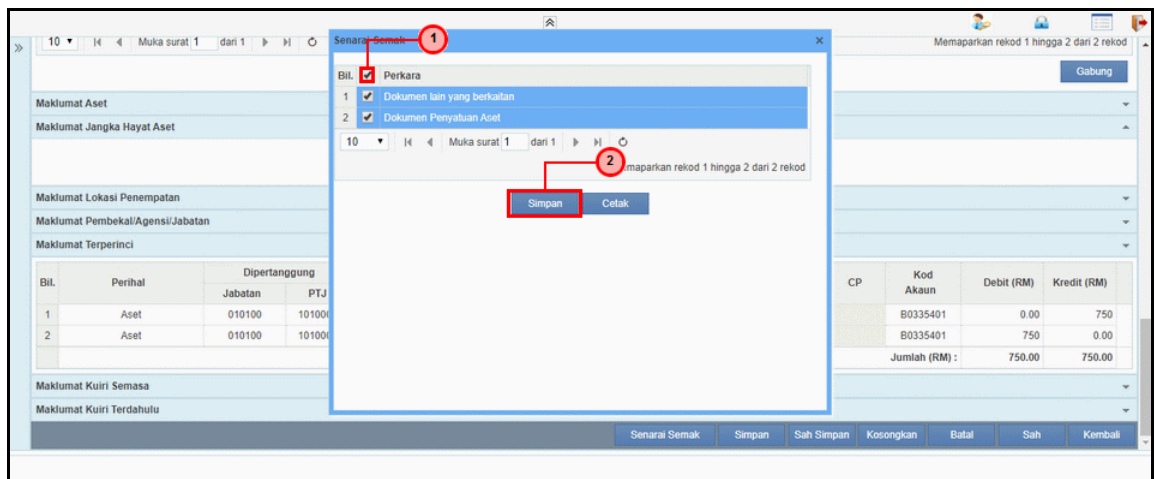
Langkah	Tindakan	Catatan
1	Rekod berjaya disimpan. Klik butang  .	

16. Skrin Penyedia iSPEKS dipaparkan.



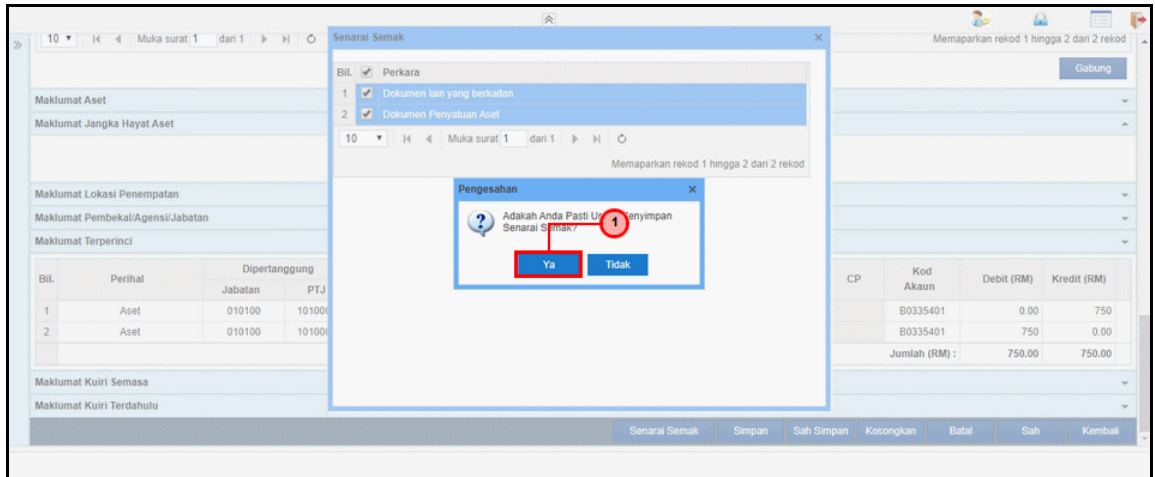
Langkah	Tindakan	Catatan
1	Klik butang Senarai Semak .	

17. Skrin Penyedia iSPEKS dipaparkan.



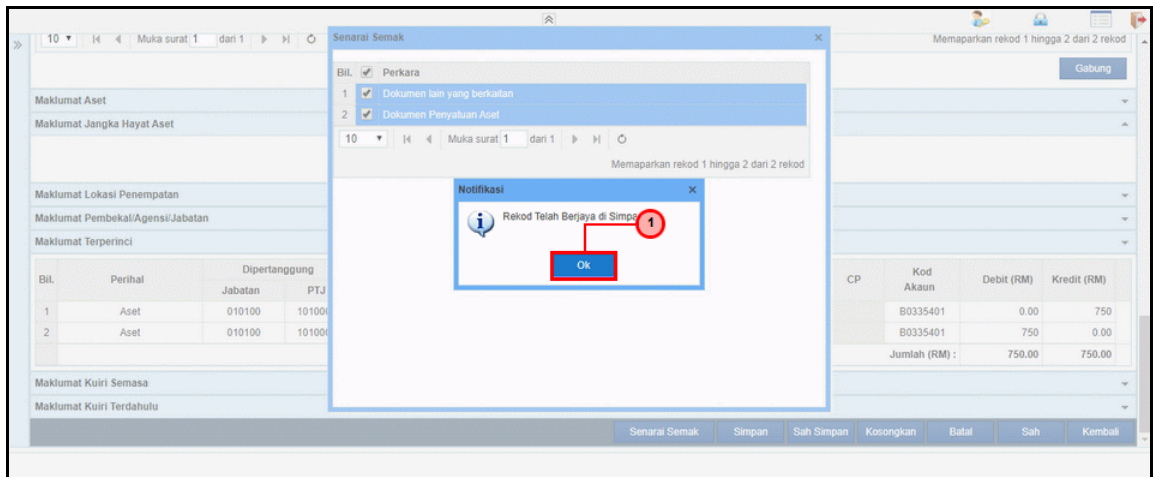
Langkah	Tindakan	Catatan
1	Tandakan <input checked="" type="checkbox"/> pada perkara yang berkaitan.	
2	Klik butang Simpan .	

18. Skrin Penyedia iSPEKS dipaparkan.



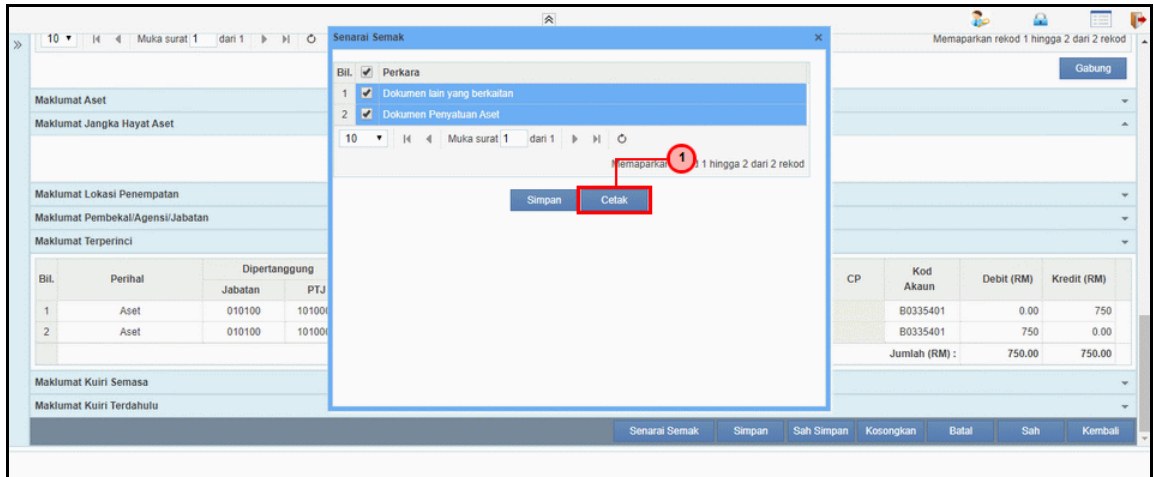
Langkah	Tindakan	Catatan
1	Klik butang Ya .	

19. Skrin Penyedia iSPEKS dipaparkan.



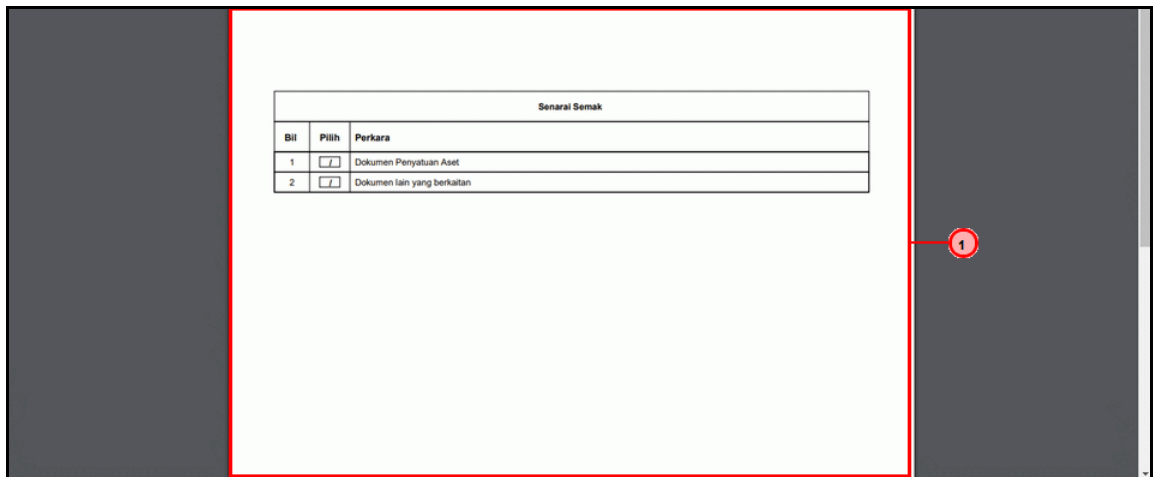
Langkah	Tindakan	Catatan
1	Senarai Semak berjaya disimpan. Klik butang Ok .	

20. Skrin Penyedia iSPEKS dipaparkan.



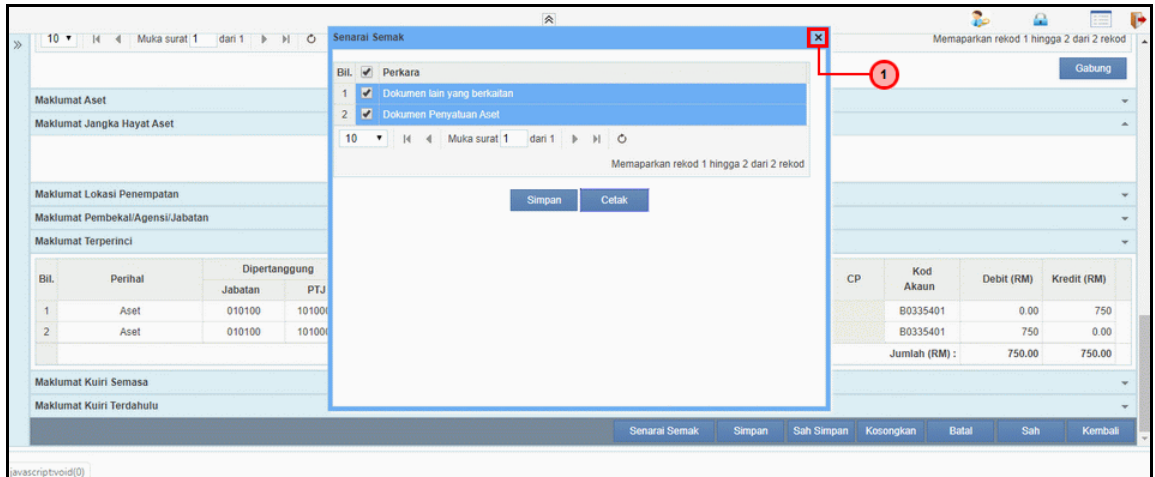
Langkah	Tindakan	Catatan
1	Klik butang Cetak .	

21. Skrin Penyedia iSPEKS dipaparkan.



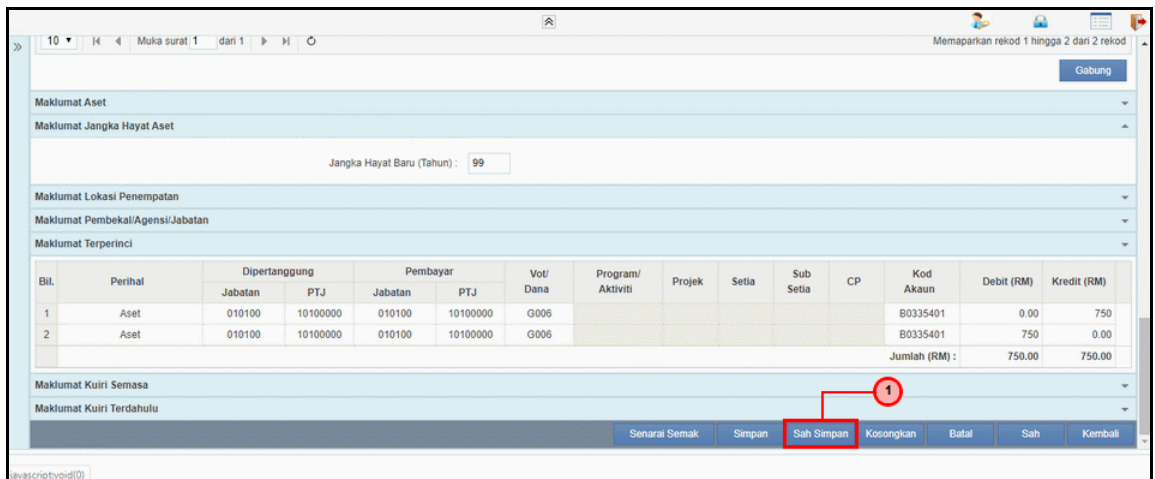
Langkah	Tindakan	Catatan
1	Skrin cetak untuk Senarai Semak..	

22. Skrin Penyedia iSPEKS dipaparkan.



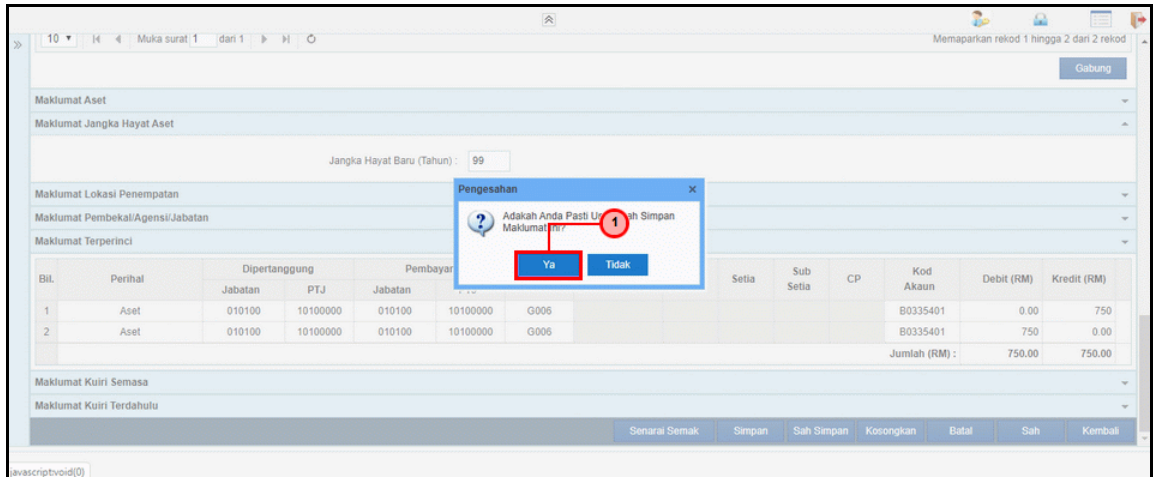
Langkah	Tindakan	Catatan
1	Klik ikon untuk menutup skrin Senarai Semak.	

23. Skrin Penyedia iSPEKS dipaparkan.



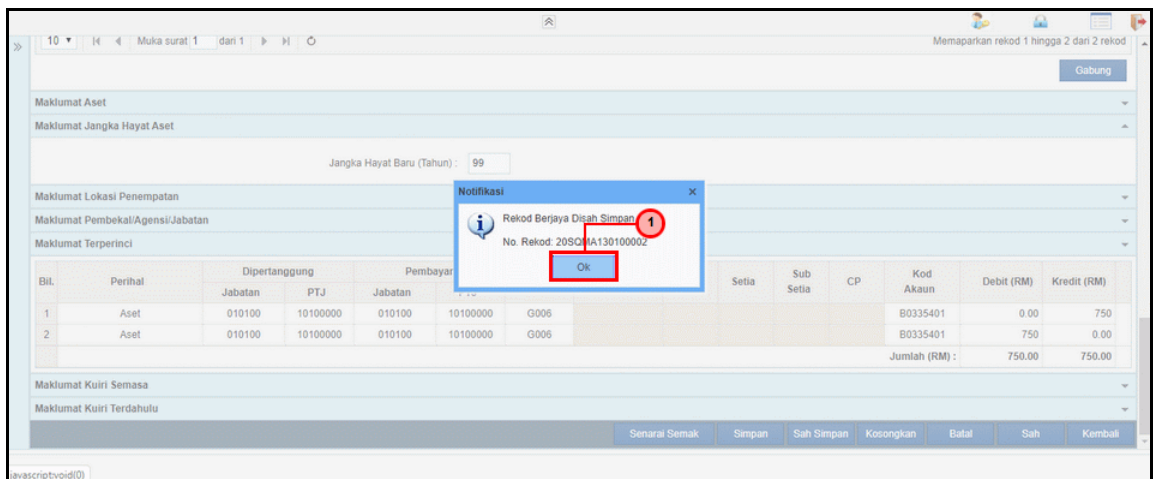
Langkah	Tindakan	Catatan
1	Klik butang .	

24. Skrin Penyedia iSPEKS dipaparkan.



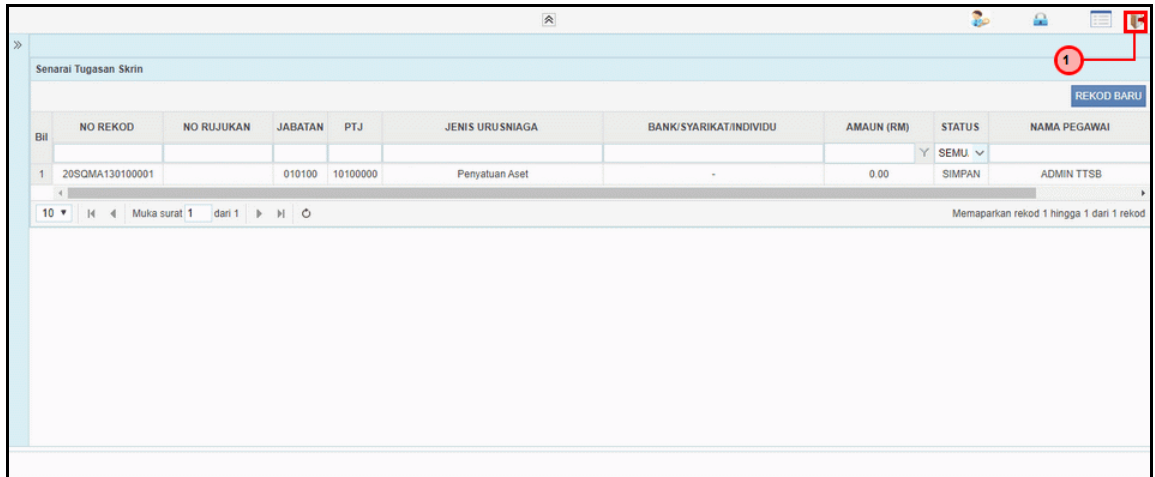
Langkah	Tindakan	Catatan
1	Klik butang Ya .	


25. Skrin Penyedia iSPEKS dipaparkan.



Langkah	Tindakan	Catatan
1	Rekod berjaya disah simpan. Klik butang Ok .	

26. Skrin Penyedia iSPEKS dipaparkan.




Langkah	Tindakan	Catatan
1	Klik ikon  untuk Log Keluar.	

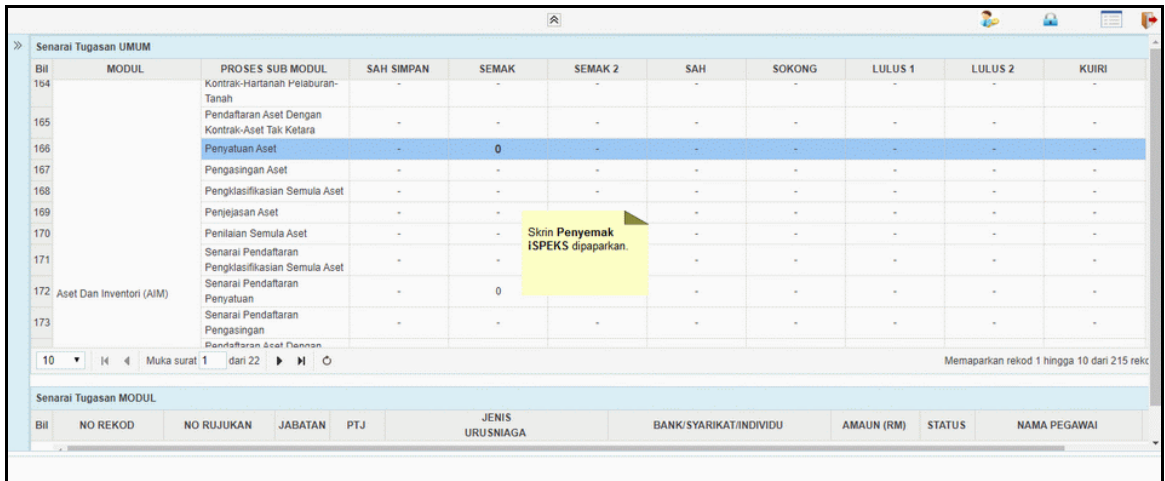
2.2 Skrin Penyemak

1. Skrin **iSPEKS Login** dipaparkan.

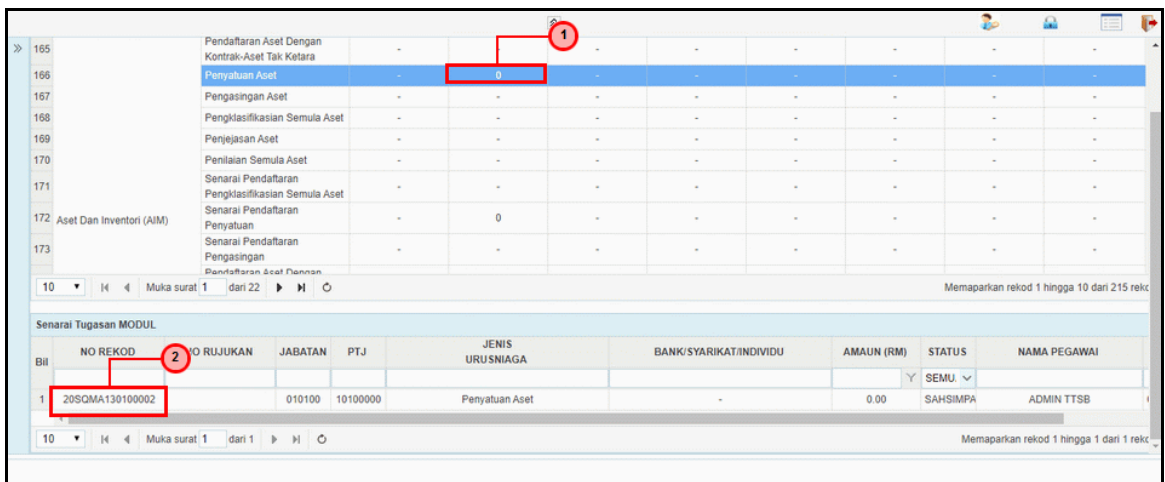


Langkah	Tindakan	Catatan
1	Pada medan Nombor Kad Pengenalan, masukkan data yang berkenaan.	
2	Pada medan Kata Laluan, masukkan data yang berkenaan.	
3	Klik butang  .	

2. Skrin Penyemak iSPEKS dipaparkan.

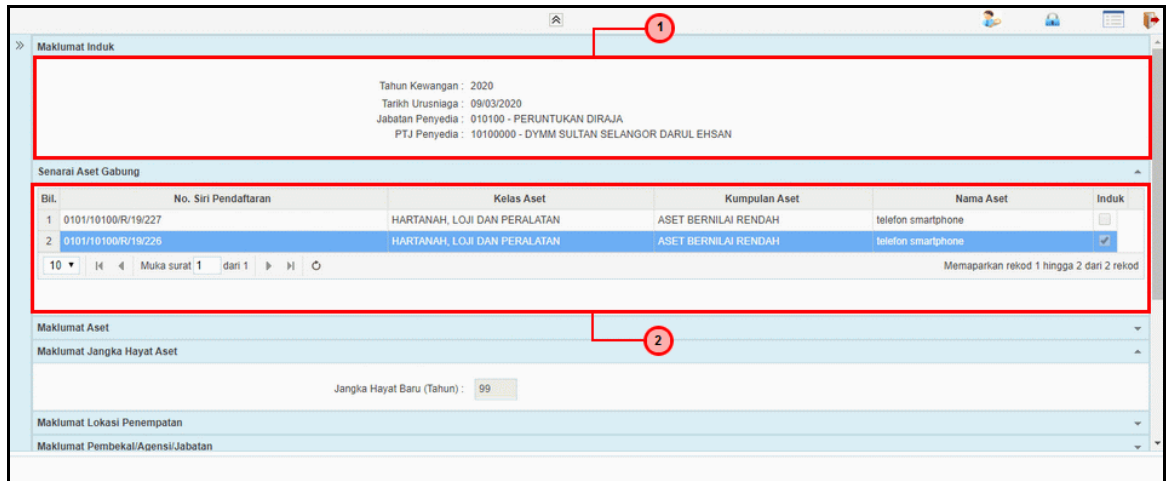


3. Skrin Penyemak iSPEKS dipaparkan.



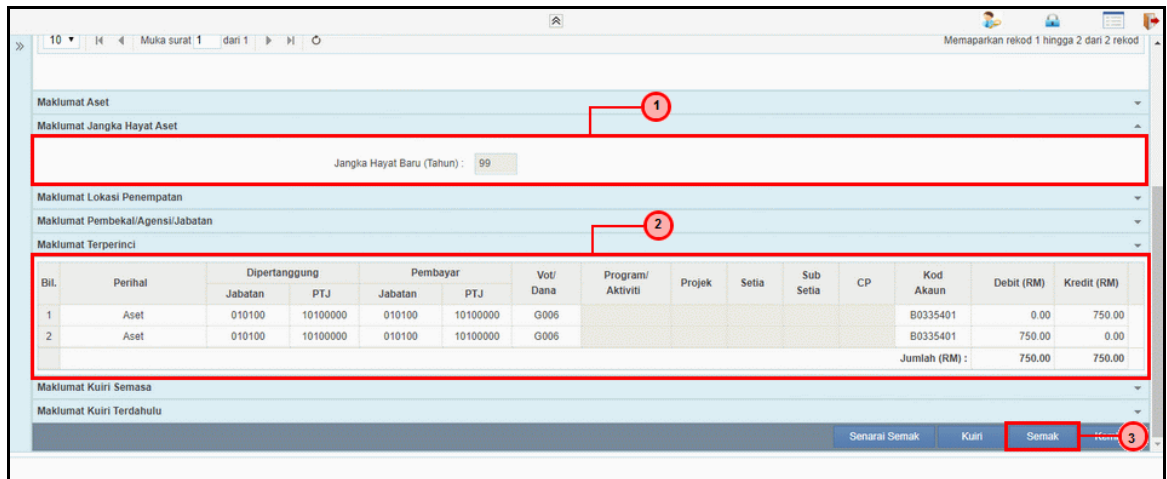
Langkah	Tindakan	Catatan
1	Dwikklik pada tugas Penyatuan Aset di ruangan Semak.	
2	Dwikklik pada No Rekod yang berkenaan.	

4. Skrin Penyemak iSPEKS dipaparkan.



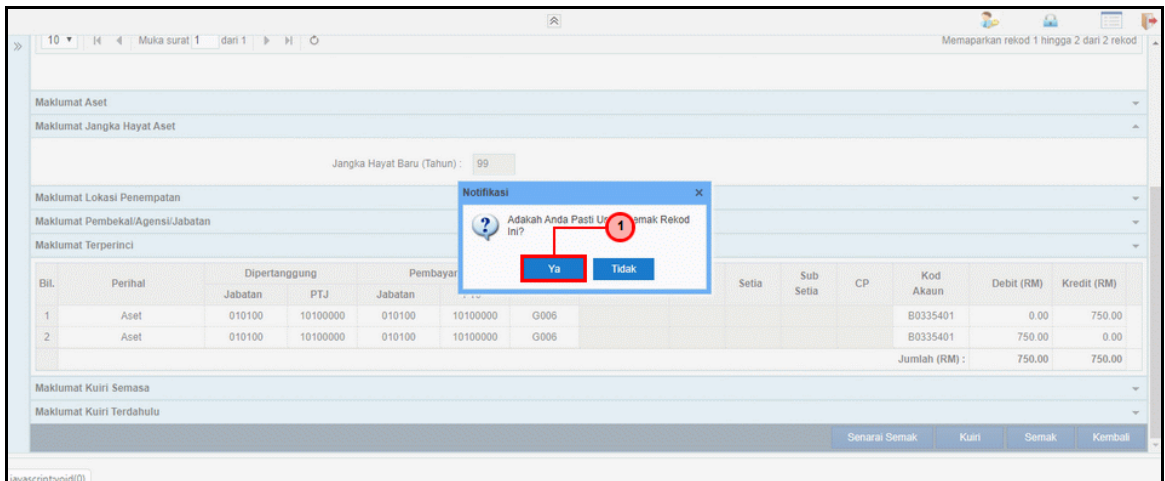
Langkah	Tindakan	Catatan
1	Semak maklumat yang dipaparkan pada panel Maklumat Induk.	
2	Semak maklumat yang dipaparkan pada panel Senarai Aset Gabung.	

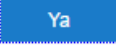
5. Skrin Penyemak iSPEKS dipaparkan.



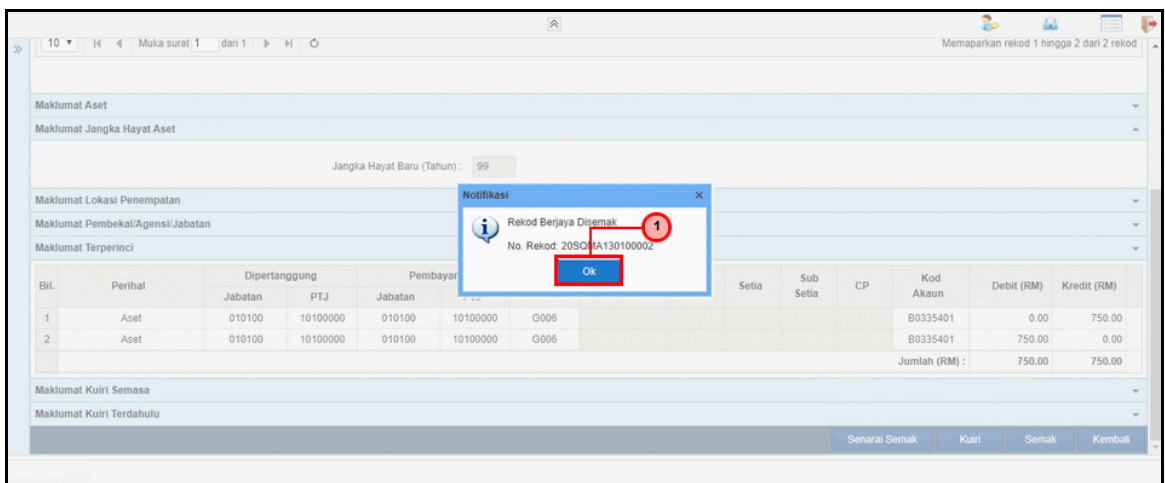
Langkah	Tindakan	Catatan
1	Semak maklumat yang dipaparkan pada panel Maklumat Jangka Hayat Aset.	
2	Semak maklumat yang dipaparkan pada panel Maklumat Terperinci.	
3	Klik butang .	

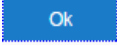
6. Skrin Penyemak iSPEKS dipaparkan.



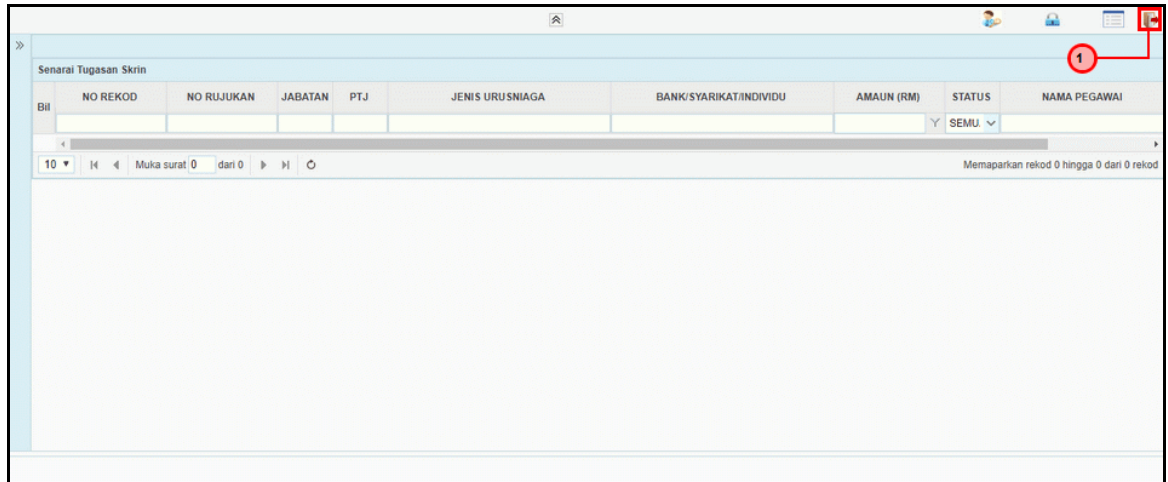
Langkah	Tindakan	Catatan
1	Klik butang  .	


7. Skrin Penyemak iSPEKS dipaparkan.



Langkah	Tindakan	Catatan
1	Rekod berjaya disemak. Klik butang  .	

8. Skrin Penyemak iSPEKS dipaparkan.




Langkah	Tindakan	Catatan
1	Klik ikon  untuk Log Keluar.	

2.3 Skrin Pelulus

1. Skrin **iSPEKS Login** dipaparkan.



Langkah	Tindakan	Catatan
1	Pada medan Nombor Kad Pengenalan, masukkan data yang berkenaan.	
2	Pada medan Kata Laluan, masukkan data yang berkenaan.	
3	Klik butang  .	

2. Skrin Pelulus iSPEKS dipaparkan.

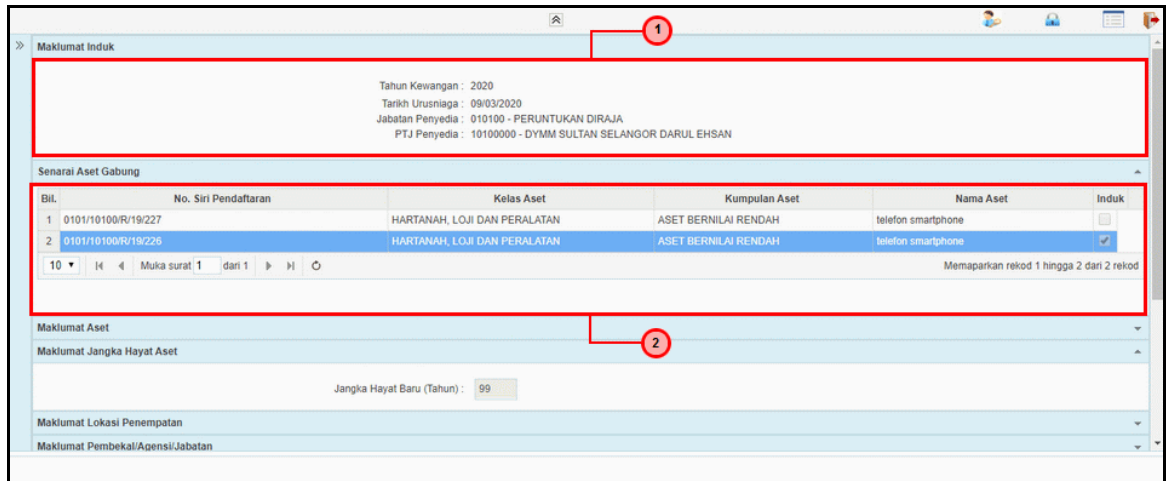
Bil	MODUL	PROSES SUB MODUL	SAH SIMPAN	SEMAK	SEMAK 2	SAH	SOKONG	LULUS 1	LULUS 2	KUIRI
158		Kontrak-Loji/Kemudahan	-	-	-	-	-	-	-	-
159		Pendaftaran Aset Dengan Kontrak-Hartanah Pelaburan-Bangunan	-	-	-	-	-	-	-	-
160		Pendaftaran Aset Dengan Kontrak-Hartanah Pelaburan-Tanah	-	-	-	-	-	-	-	-
161		Pendaftaran Aset Dengan Kontrak-Aset Tak Ketara	-	-	-	-	-	-	-	-
162		Penyatuan Aset	1	0	-	-	-	1	-	0
163		Pengasingan Aset	-	-	-	-	-	-	-	-
164		Pengklasifikasian Semula Aset	-	-	-	-	-	-	-	-
165		Penjelasan Aset	-	-	-	-	-	-	-	-
166		Penilaian Semula Aset	-	-	-	-	-	-	-	-
167		Senarai Pendaftaran	-	-	-	-	-	-	-	-

3. Skrin Pelulus iSPEKS dipaparkan.

Bil	NO REKOD	NO RUJUKAN	JABATAN	PTJ	JENIS URUSNIAGA	BANK/SYARIKAT/INDIVIDU	AMAUN (RM)	STATUS	NAMA PEGAWAI
159									
160									
161									
162					Penyatuan Aset	-	0.00	SEMAK	
163									
164									
165									
166									
167									

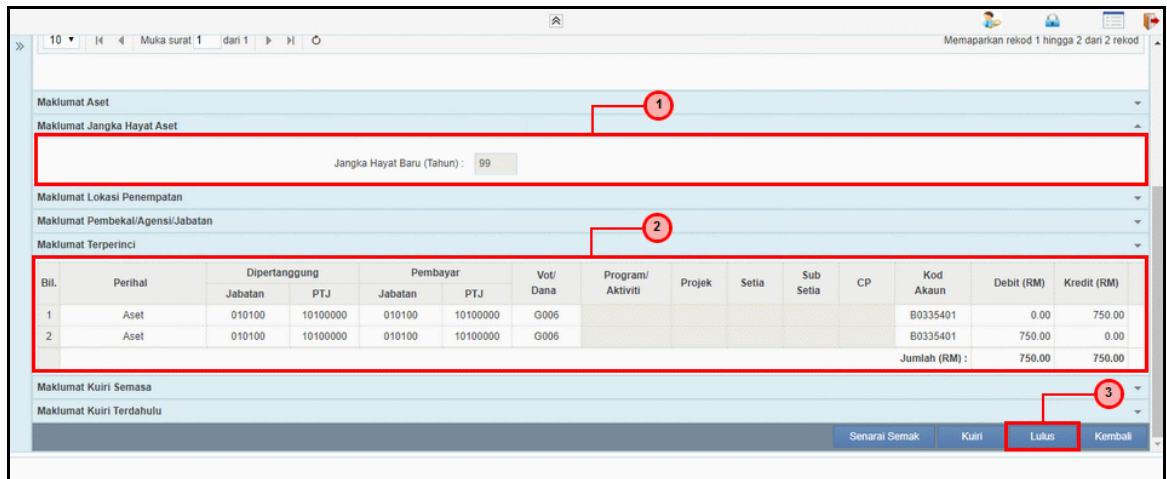
Langkah	Tindakan	Catatan
1	Dwikklik pada tugas Penyatuan Aset di ruangan Lulus.	
2	Dwikklik pada No Rekod yang berkenaan.	

4. Skrin Pelulus iSPEKS dipaparkan.



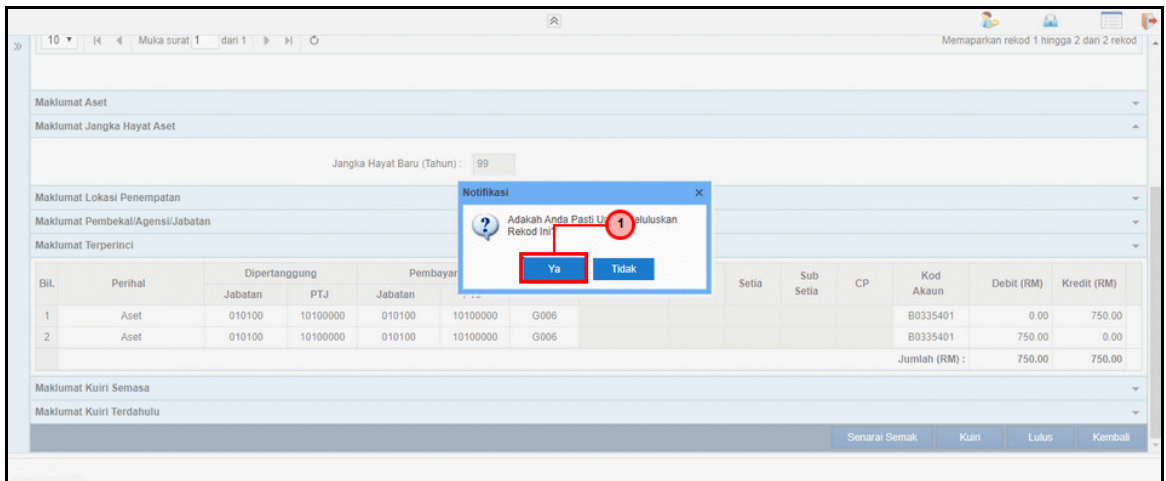
Langkah	Tindakan	Catatan
1	Semak maklumat yang dipaparkan pada panel Maklumat Induk.	
2	Semak maklumat yang dipaparkan pada panel Senarai Aset Gabung.	

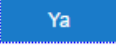
5. Skrin Pelulus iSPEKS dipaparkan.



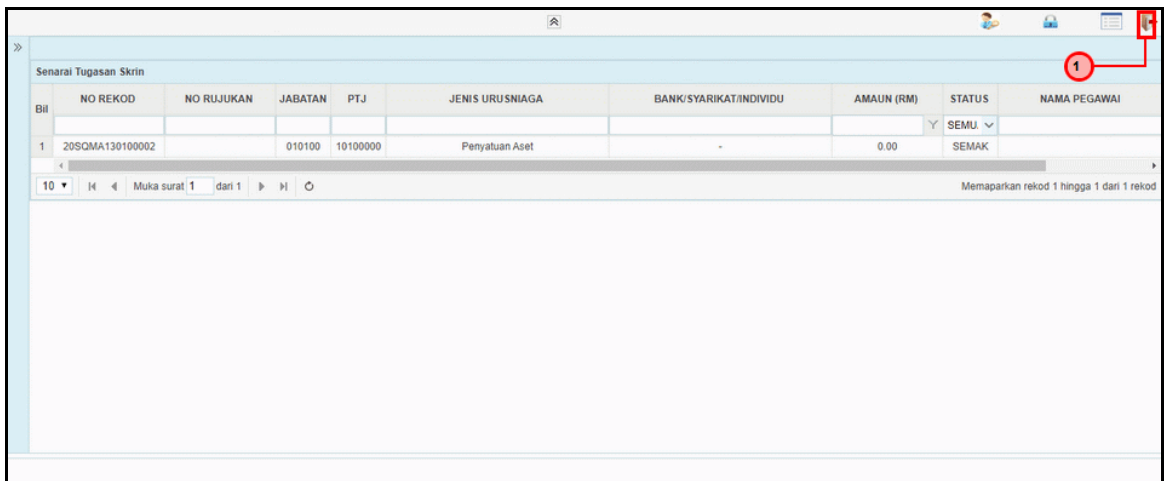
Langkah	Tindakan	Catatan
1	Semak maklumat yang dipaparkan pada panel Maklumat Jangka Hayat Aset.	
2	Semak maklumat yang dipaparkan pada panel Maklumat Terperinci.	
3	Klik butang Lulus .	


6. Skrin Pelulus iSPEKS dipaparkan.



Langkah	Tindakan	Catatan
1	Klik butang  .	

7. Skrin Pelulus iSPEKS dipaparkan.



Langkah	Tindakan	Catatan
1	Klik ikon  untuk Log Keluar.	